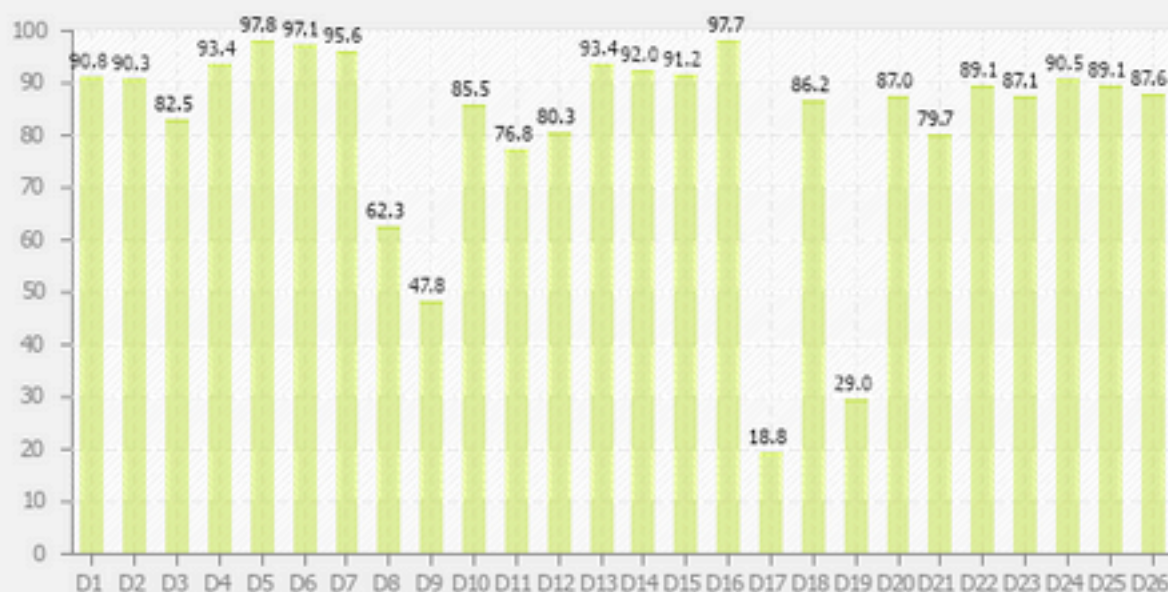


### Giudizi positivi per quesito (valori %)



### Descrizione domande

D1	Il carico di lavoro complessivo degli insegnamenti ufficialmente previsti nel periodo di riferimento (bimestre, trimestre, semestre, ecc.) e' accettabile?
D2	L'organizzazione complessiva degli insegnamenti ufficialmente previsti nel periodo di riferimento è accettabile?
D3	L'organizzazione degli esami (date appelli, modalità esame, ecc), nel periodo di riferimento e' accettabile?
D4	Le modalita' di esame sono state definite in modo chiaro?
D5	Gli orari di svolgimento dell'attivita' didattica sono rispettati?
D6	Il docente si è mostrato disponibile a fornire chiarimenti e spiegazioni?
D7	Il docente (i docenti hanno) ha personalmente tenuto le lezioni?
D8	Ha frequentato altri insegnamenti in questo periodo?
D9	Se vi fosse stata una diversa programmazione delle attività didattiche, avrebbe frequentato questo insegnamento?
D10	In generale, per la sua formazione, ritiene che la frequenza alle lezioni sia utile?
D11	In generale, per il superamento degli esami, ritiene che la frequenza alle lezioni sia utile?
D12	Le conoscenze preliminari possedute sono risultate sufficienti per la comprensione degli argomenti trattati?
D13	Il docente stimola/motiva ( docenti stimolano/motivano) l'interesse verso la disciplina esponendo gli argomenti in modo chiaro?
D14	Il carico di studio di questo insegnamento e' proporzionato ai crediti assegnati?
D15	Il materiale didattico (indicato o fornito) e' adeguato per lo studio della materia?
D16	Le attivita' didattiche integrative (esercitazioni, laboratori, seminari, ecc.) risultano utili ai fini dell'apprendimento? (se non sono previste attivita' didattiche integrative, rispondete non previste)
D17	Nella preparazione all'esame ha usufruito del ricevimento del docente per chiarimenti?
D18	Il docente dell'insegnamento è stato reperibile per chiarimenti durante l'ora di ricevimento o tramite email?
D19	Ha trovato difficoltà nella preparazione all'esame non avendo frequentato? Esprima il suo grado di sensazione (anche derivante dalle opinioni degli altri studenti, ossia la sensazione collettiva) sulla seguente affermazione: "I docenti dell'insegnamento di cui intende sostenere l'esame impartiscono la didattica adeguatamente" ?
D20	
D21	Se fosse offerto un servizio di tutoraggio on-line Lei lo userebbe ?
D22	Le aule in cui si svolgono le lezioni sono adeguate (si vede, si sente, si trova posto)?
D23	I locali e le attrezzature per le attività didattiche integrative (esercitazioni, laboratori, seminari, ecc.) sono adeguati? (se non sono previste attività didattiche integrative, rispondete non previste)
D24	Sei interessato agli argomenti trattati in questo insegnamento?
D25	Sei complessivamente soddisfatto di come è stato svolto questo insegnamento?
D26	La frequenza delle lezioni è accompagnata da regolare attività di studio?